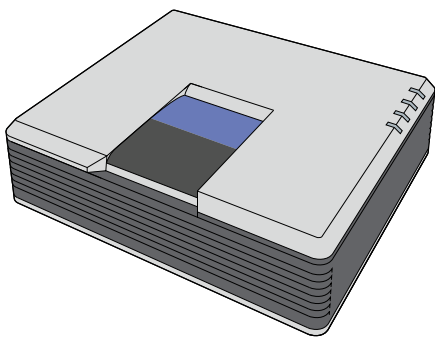


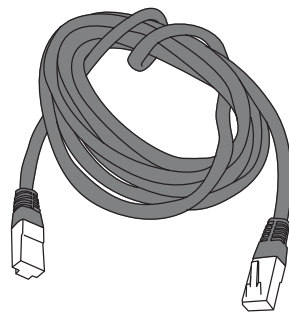
Para más información (en inglés) visita [www.clearwire.com](http://www.clearwire.com) o contacta el servicio al cliente al 1 888 Clearwire.

## Adaptador de teléfono del Internet Guía de inicio rápido

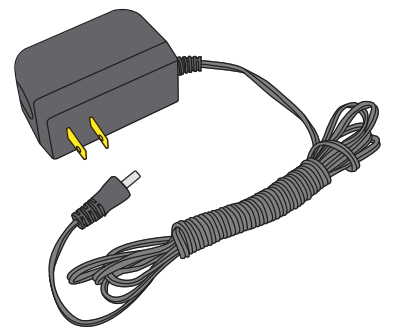
### Artículos incluidos:



Adaptador de teléfono del Internet  
Linksys SPA2102



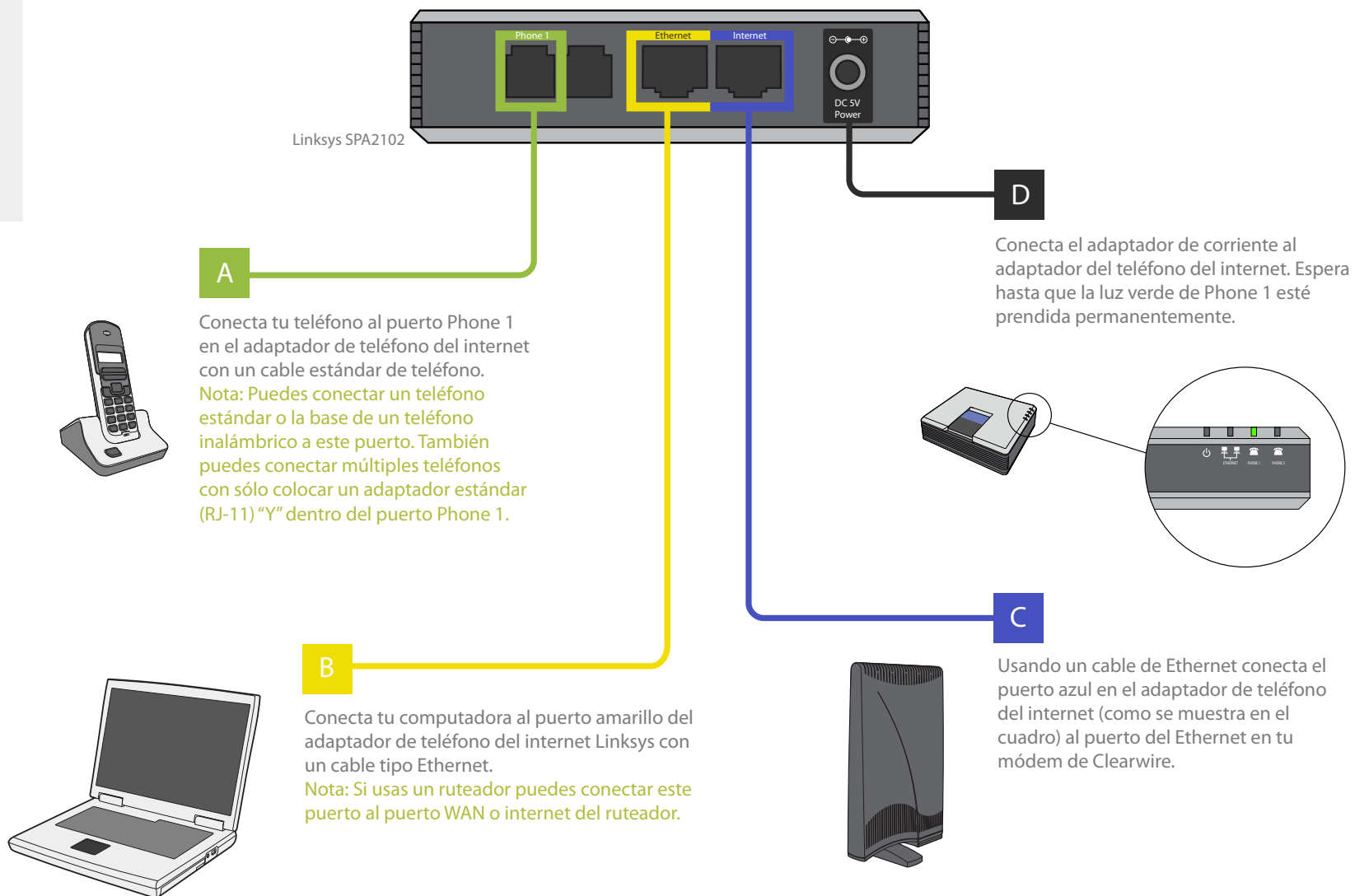
Cable de Ethernet



Adaptador de corriente

# 1

## Conecta los cables



Ya que su adaptador de voz este conectado a la capacidad y a el internet va comenzar la registracion de el Red. Registracion puede durar hasta 5 minutos y sera indicado por las luces intermitente en tu Ata. Cuando registracion este completo, las luces por "phone line one" va aparecer solidos.

# 2

## Haz tu primera llamada

Si no escuchas tono de llamada o no puedes hacer llamadas, llama al 888-Clearwire, o si no dispones de otro teléfono contáctanos por correo electrónico al [support@clearwire.com](mailto:support@clearwire.com).

# 3

## Configura tus funciones

Para configurar tu correo de voz

- Marca el \*98 desde tu teléfono
- A la solicitud, marca tu contraseña. Tu contraseña temporal son los 10 dígitos del número de teléfono
- Sigue los pasos sugeridos para cambiar tu contraseña y configurar tu correo de voz

Para configurar todas las funciones de tu Servicio de teléfono por internet de Clearwire

- Visita [www.clearwire.com](http://www.clearwire.com)
- Entra a "My Account Login" y usa tu nombre de usuario y contraseña Clearwire
- Selecciona la pestaña de "Phone Service"
- Haz clic en "Features Dashboard" localizado en la sección del Servicio de teléfono por Internet